

Nuevo

CATÁLOGO

2022-2023



ÍNDICE

01

NOSOTROS

0 - 0

02

MEMORIA USB

1 - 26

03

POWER BANK & WIRELESS

27 - 32

04

AUDIO

33 - 39

05

SMART BAND & SMART WATCH

40 - 41

06

ACCESORIOS

42 - 54

07

ESTUCHES

55 - 58

07

CUSTOM

59 - 60

MEMORIAS

USB

ALMACENAMIENTO PRÁCTICO Y
SEGURO



USB403

MEMORIA USB BOLÍGRAFO

Bolígrafo USB Executive
Tinta negra con mecanismo giratorio y luz láser.
(No Incluye estuche metálico)

TM: Metal
MD: 15 x 1.50 cm
TI: Serigrafía / Tampografía / Láser

1GB 4GB 8GB 16GB 32GB 64GB



USB019

MEMORIA USB BOLÍGRAFO

Bolígrafo USB plástico
Tinta negra con mecanismo giratorio.
(No Incluye estuche metálico)

TM: Plástico
MD: 14 x 1.5 cm
TI: Serigrafía / Tampografía

8GB



USB073

MEMORIA USB BOLÍGRAFO

Bolígrafo USB Executive
Tinta negra con mecanismo giratorio y luz láser.
(No Incluye estuche metálico)

TM: Metal
MD: 15 x 1.50 cm
TI: Serigrafía / Tampografía / Láser

1GB 4GB 8GB 16GB 32GB 64GB



USB123

MEMORIA USB BOLÍGRAFO

Memoria USB Bolígrafo 3 en 1
Tinta negra, mecanismo giratorio.
Punta Stylus ideal para dispositivos Touch.
(No Incluye estuche metálico)

TM: Metal
MD: 14.5 x 2 cm
TI: Serigrafía / Tampografía / Láser

8GB



USB140

MEMORIA USB PEN STYLUS BOLÍGRAFO

Bolígrafo multifunción USB con stylus de suave goma.

Cuerpo en acabado metálico brillante.

Tamaño bolsillo para su fácil transporte.

El bolígrafo tiene en la parte superior goma como stylus.

Tipo de conector USB-A

Conectividad USB 2.0

TM: Metal

MD: 13.5 x 1.2 cm

Ti: Serigrafía / Tampografía / Láser

8GB 16GB 32GB



USB121

MEMORIA USB BOLÍGRAFO

Memoria USB con Bolígrafo y punta Touch.
(Incluye funda de terciopelo)

TM: Plástico / Metal

MD: 13.5 x 1.2 cm

Ti: Serigrafía / Tampografía

8GB



USB305

MEMORIA USB BOLÍGRAFO

Bolígrafo USB Executive

Tinta negra con mecanismo giratorio y luz láser.

(No Incluye estuche metálico)

TM: Metal

MD: 15 x 1.50 cm

Ti: Serigrafía / Tampografía / Láser

1GB 4GB 8GB 16GB 32GB 64GB



USB216

MEMORIA USB BOLÍGRAFO

Bolígrafo USB Executive

Tinta negra con mecanismo giratorio y luz láser.

(No Incluye estuche metálico)

TM: Metal

MD: 15 x 1.50 cm

Ti: Serigrafía / Tampografía / Láser

1GB 4GB 8GB 16GB 32GB 64GB



USB028

MEMORIA USB DELUXE

Memoria USB Deluxe.
Detalles en Cromo y Curpiel.

TM: Curpiel
MD: 7 x 2.2 x 1.1 cm
TI: Termo Grabado

4GB 8GB



USB204

MEMORIA USB MILÁN

Memoria USB Milán.
Cuenta con orificio para Colguije.

TM: Metal
MD: 4.2 x 1.1 x 0.5 cm
TI: Serigrafía / Tampografía / Láser

8GB 16GB 32GB 64GB



USB095

MEMORIA USB CLIP

Memoria USB Clip Metálica
Acabado Cromado y Clip envolvente de Piel con Imán.

TM: Piel / Metal
MD: 11.5 x 2.5 x 1 cm
TI: Serigrafía / Tampografía / Láser

4GB 8GB



USB110

MEMORIA USB HOOK

Memoria USB Hook
Con mecanismo que descubre la USB y Ganchillo para colgar.

TM: Plástico / Metal
MD: 6.2 x 1.8 x 0.7 cm
TI: Serigrafía / Tampografía

4GB 8GB



USB117

MEMORIA USB CRISTAL

Memoria USB cristal con tapa de Madera.
Enciende una luz roja al conectarse.

TM: Cristal / Madera

MD: 6.3 x 1.6 x 1 cm

TI: Serigrafía / Tampografía / Láser / Grabado 3D

8GB



USB122

MEMORIA USB IRON

Memoria USB iron en acabado cromo.

TM: Metal

MD: 5.3 x 1.6 x 0.6 cm

TI: Serigrafía / Tampografía / Láser

8GB



USB126

MEMORIA USB MILÁN

Memoria USB Milán.
Cuenta con orificio para Colguirje.

TM: Metal

MD: 4.2 x 1.1 x 0.5 cm

TI: Serigrafía / Tampografía / Láser

8GB 16GB 32GB 64GB



USB210

MEMORIA USB CRISTAL

Memoria USB cristal con acabados Metálicos.
Enciende una luz roja al conectarse.

TM: Cristal / Metal

MD: 5.9 x 1.8 x 0.9 cm

TI: Serigrafía / Tampografía / Láser / Grabado 3D

8GB 16GB 32GB



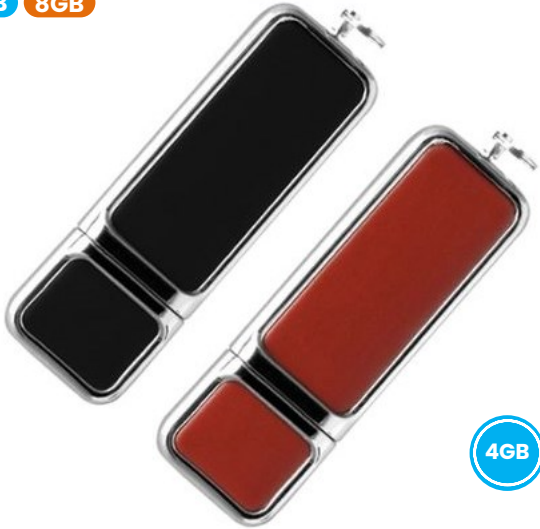
USB034

MEMORIA USB DELUXE

Memoria USB Deluxe.
Detalles en Cromo y Curpiel.

TM: Curpiel
MD: 7 x 2.2 x 1.1 cm
TI: Termo Grabado

4GB 8GB



USB301

MEMORIA USB MILÁN

Memoria USB Milán.
Cuenta con orificio para Colguije.

TM: Metal
MD: 4.2 x 1.1 x 0.5 cm
TI: Serigrafía / Tampografía / Láser

8GB 16GB 32GB 64GB



USB207

MEMORIA USB HALO

Memoria USB Halo Giratoria. (Centro de Acrílico Transparente)
Enciende una luz blanca al conectarse.

TM: Plástico / Metal
MD: 5 x 1.56 cm
TI: Serigrafía / Tampografía / Láser

16GB



USB141

MEMORIA USB BOOT

Memoria USB Boot de Metal.

Recomendado para transferencias de alta velocidad.
Carcasa de metal y orificio para llavero.
Tipo de conector USB-A
Conectividad USB 2.0

TM: Metal
MD: 5 x 2.1 x 0.5 cm
TI: Serigrafía / Tampografía / Láser

8GB 16GB 32GB



USB006

MEMORIA USB TRÁILER

Memoria USB en forma de tráiler.

TM: Plástico / Aluminio
MD: 7.5 x 1.8 x 0.9 cm
TI: Tampografía / Láser

4GB 8GB



4GB

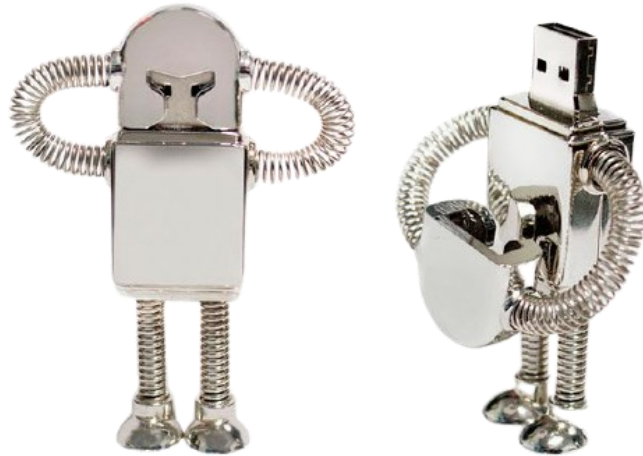
USB026

MEMORIA USB ROBOT

Memoria USB en forma de robot metálico.

TM: Metal
MD: 8.2 x 3.5 x 1.8 cm
TI: Láser

8GB



8GB

USB030

MEMORIA USB STYLUS

Memoria USB Stylus con punta touch y orificio para colgarse.

TM: Metal
MD: 5.6 x 1.2 x 0.4 cm
TI: Serigrafía / Tampografía / Láser

8GB



8GB

USB001

MEMORIA USB 2 EN 1

Memoria USB con Señalador Láser

TM: Plástico
MD: 7 x 2 cm
TI: Tampografía

4GB



4GB

USB015

MEMORIA USB TRÁILER

Memoria USB en forma de tráiler.

TM: Plástico / Aluminio
MD: 7.5 x 1.8 x 0.9 cm
TI: Tampografía / Láser

4GB 8GB



USB101

MEMORIA USB LUXURY

Memoria USB luxury transparente, fabricada en acrílico con tapa de color. Incluye cordón del mismo color de la tapa.

TM: Plástico
MD: 5.7 x 2 x 1 cm
TI: Serigrafía / Tampografía

8GB



USB090

MEMORIA USB BALÓN

Memoria USB en forma de Balón de Soccer (Incluye Cordón)

TM: Plástico
MD: 4.2 cm
TI: Tampografía

8GB



USB130

MEMORIA USB LATA

Memoria USB en forma de Lata (Incluye Argolla)

TM: Metal
MD: 4 x 2 cm
TI: Tampografía / Láser

8GB 16GB



USB102

MEMORIA USB AVIÓN

Memoria USB Avión con Mecanismo Retráctil.

TM: Plástico
MD: 6 x 4.5 x 2 cm
TI: Tampografía

2GB 8GB



8GB

USB103

MEMORIA USB CORAZÓN

Bolígrafo USB en forma de Corazón.
(No Incluye estuche metálico)

TM: Plástico
MD: 4.8 x 4.3 x 1.4 cm
TI: Tampografía

4GB 8GB



8GB

USB223

MEMORIA USB LINGOTE

Memoria USB en forma de lingote.

TM: Metal
MD: 5.7 x 2 x 1 cm
TI: Serigrafía / Tampografía / Láser

8GB 16GB



16GB



USB021

MEMORIA USB PUERQUITO

Memoria USB en forma de puerquito

TM: Plástico
MD: 4.5 x 3.5 cm
TI: Tampografía

8GB



8GB

USB010

MEMORIA USB LONDON

Memoria USB London Giratoria
(Incluye cordón para cuello del color de la memoria)

TM: Plástico / Metal
MD: 5.6 x 1.8 x 1 cm
TI: Serigrafía / Tampografía / Láser / Gota de Resina
2GB 4GB 8GB 16GB 32GB 64GB



USB011

MEMORIA CUADRADA GIRATORIA

Memoria USB Giratoria Cuadrada.

TM: Plástico
MD: 4 x 4 x 1cm
TI: Serigrafía / Tampografía / Gota de Resina
4GB 8GB



USB017

MEMORIA LONDON - OTG (CON ENTRADA PARA CELULAR V8)

Memoria USB en forma de lingote.

TM: Metal
MD: 5.7 x 2 x 1 cm
TI: Serigrafía / Tampografía / Láser
4GB



USB029

MEMORIA USB LONDON

Memoria USB London Giratoria
(Incluye cordón para cuello del color de la memoria)

TM: Plástico / Metal
MD: 5.6 x 1.8 x 1 cm
TI: Serigrafía / Tampografía / Láser / Gota de Resina
2GB 4GB 8GB 16GB 32GB 64GB



USB231

MEMORIA USB SHIP

Memoria USB Ship Giratoria Metálica.

Recomendado para transferencias de alta velocidad.
Acabado Rubber Interno liviana y de tamaño bolsillo para su fácil transporte.

Tipo de conector USB-A
Conectividad USB 2.0

TM: Plástico
MD: 3.1 x 1.4 x 0.6 cm
TI: Serigrafía / Tampografía / Láser
8GB 16GB 32GB

16GB



USB138

MEMORIA USB FUNDA DE CUERO

Memoria USB Funda de cuero con llavero.

Recomendado para transferencias de alta velocidad.
Especialmente diseñada a base de cuero.
Tipo de conector USB-A
Conectividad USB 2.0
Capacidad de 8 GB.

TM: Metal
MD: 3 x 1.2 x 0.6 cm
TI: Serigrafía / Tampografía / Láser
8GB 16GB 32GB



8GB

USB225

MEMORIA USB LINER

Memoria USB Liner Rectangular.

Fabricada 100% en Aleación de Aluminio.
Tamaño de bolsillo para facilitar el transporte.
Diseño elegante de alta velocidad.
Tipo de conector USB-A
Conectividad USB 2.0
Compatible con Windows, MacOS y Linux
Capacidad de 16 GB.

Incluye Cordón.

TM: Metal
MD: 4.2 x 1.5 x 0.5 cm
TI: Serigrafía / Tampografía / Láser
8GB 16GB 32GB

16GB



USB310

MEMORIA USB ROUNDER

Memoria USB Rounder de Metal.

Recomendado para transferencias de alta velocidad.
Tamaño bolsillo para su fácil transporte.
Tipo de conector USB-A
Conectividad USB 2.0

TM: Plástico / Metal
MD: 5.6 x 1.8 x 1 cm
TI: Serigrafía / Tampografía / Láser / Gota de Resina
8GB 16GB 32GB

32GB



USB038

MEMORIA USB MINI

Memoria USB mini giratoria.

TM: Plástico / Metal
MD: 3.1 x 1.4 x 0.6 cm
TI: Serigrafía / Tampografía / Láser

4GB



USB039

MEMORIA USB SLIM TWIST

Memoria USB Slim Twist Giratoria.
(Incluye Colgijie)

TM: Metal
MD: 3 x 1.2 x 0.6 cm
TI: Serigrafía / Tampografía / Láser

4GB 8GB



USB044

MEMORIA USB LLAVERO

Memoria USB llavero Giratoria.
(Incluye Argolla)

TM: Plástico / Metal
MD: 4.2 x 1.5 x 0.5 cm
TI: Serigrafía / Tampografía / Láser

4GB



USB048

MEMORIA USB LONDON

Memoria USB London Giratoria
(Incluye cordón para cuello del color de la memoria)

TM: Plástico / Metal
MD: 5.6 x 1.8 x 1 cm
TI: Serigrafía / Tampografía / Láser / Gota de Resina

2GB 4GB 8GB 16GB 32GB 64GB



USB061

MEMORIA USB GIRATORIA

Memoria USB Giratoria Metálica.
Acabado Cromo.

TM: Metal
MD: 4.5 x 1.4 x 0.6 cm
TI: Serigrafía / Tampografía / Láser

4GB 8GB 16GB 32GB



4GB

USB027

MEMORIA USB LUXURY

Memoria USB Luxury.
(Incluye Cordón)

TM: Metal
MD: 3.5 x 1.4 x 0.3 cm
TI: Serigrafía / Tampografía / Láser

4GB 8GB 16GB

16GB



USB075

MEMORIA USB MINI GIRATORIA

Memoria USB Mini Giratoria.
(Incluye Llavero)

TM: Metal
MD: 3.5 x 1.4 x 0.3 cm
TI: Serigrafía / Tampografía / Láser

8GB



8GB

USB045

MEMORIA USB MICRO

Memoria USB MICRO con colgijie.

TM: Plástico
MD: 5.5 x 2.4 x 1 cm
TI: Tampografía

4GB

4GB



USB200

MEMORIA USB LONON FULL COLOR

Memoria USB London F.C. Giratoria.
Clip Metálico del mismo color que la USB.
(Incluye cordón del mismo color)

TM: Plástico / Metal
MD: 5 x 1.5 x 1 cm
TI: Serigrafía / Tampografía / Láser / Gota de Resina



USB127

MEMORIA USB DE CRISTAL - G

Memoria USB cristal giratoria en acabados metálicos.
Enciende una luz roja al conectarse a la computadora.

TM: Metal / Cristal
MD: 5.9 x 1.8 x 0.9 cm
TI: Serigrafía / Tampografía / Láser / Grabado 3D

8GB



USB080

MEMORIA USB LONDON

Memoria USB London Giratoria
(Incluye cordón para cuello del color de la memoria)

TM: Plástico / Metal
MD: 5.6 x 1.8 x 1 cm
TI: i/ Tampografía / Láser / Gota de Resina



USB135

MEMORIA USB SPACE

Memoria USB Space Giratoria.
(Incluye Funciones de Lámpara y Luz Láser)

TM: Plástico
MD: 7.6 x 4.3 x 1.3 cm
TI: Tampografía

8GB



USB057

MEMORIA USB HOOK

Memoria USB London F.C. Giratoria.
Clip Metálico del mismo color que la USB.
(Incluye cordón del mismo color)

TM: Plástico / Metal
MD: 5 x 1.56 cm
TI: Tampografía

4GB 8GB



USB018

MEMORIA USB LLAVERO SLIM

Memoria USB llavero Slim Retráctil.
(Acabado Metálico)

TM: Metal / Silicón
MD: 4.2 x 1.1 x 0.5 cm
TI: Serigrafía / Tampografía / Láser

4GB



USB054

MEMORIA USB LLAVERO

Memoria USB de piel con broche.

TM: Metal / Piel
MD: 13.4 x 3 x 0.5 cm
TI: Serigrafía / Tampografía / Láser

4GB 8GB



USB007

MEMORIA USB LLAVERO

Memoria USB llavero de Silicón.

TM: Metal / Silicón
MD: 21.5 x 1.8 x 0.8 cm
TI: Serigrafía / Tampografía / Láser

4GB 8GB



USB071

MEMORIA USB LLAVERO

Memoria USB llavero de piel con anillo metálico.

TM: Piel / Metal
MD: 7 x 2 x 1.5 cm
TI: Serigrafía / Tampografía / Láser

8GB



USB070

MEMORIA USB LLAVERO

Memoria USB llavero de piel con broche.

TM: Piel / Metal
MD: 13.4 x 3 x 0.5 cm
TI: Serigrafía / Tampografía / Láser

4GB 8GB



USB099

MEMORIA USB PLATINUM

Memoria USB Platinum.

TM: Metal
MD: 6 x 1 x 0.5 cm
TI: Serigrafía / Tampografía / Láser

16GB 64GB



USB304

MEMORIA USB LLAVERO

Memoria USB llavero metálico.
(Incluye Argolla para Colgar)

TM: Metal
MD: 4.5 x 1.2 x 0.5 cm
TI: Serigrafía / Tampografía / Láser

8GB 16GB 32GB



USB214

MEMORIA USB LLAVERO LUX

Memoria USB llavero Slim Retráctil.
(Incluye Argolla para colgar)

TM: Metal / Curpiel
MD: 5.3 x 1.5 x 0.7 cm
TI: Termo Grabado

8GB



USB304

MEMORIA USB LLAVERO

Memoria USB llavero metálico.
(Incluye Llavero para colgar)

TM: Metal
MD: 4.5 x 1.2 x 0.5 cm
TI: Serigrafía / Tampografía / Láser

8GB 16GB 32GB



USB404

MEMORIA USB STICK

Capacidad de almacenamiento de 16GB.
Conectividad USB 2.0.
Tipo de conector: USB-A.
Material: Metal.
Tipo de Acabado Brilloso.
Recomendado para transferencias de alta velocidad.

TM: Metal
MD: 5.9 x 1.8 x 0.9 cm
TI: Serigrafía / Tampografía / Láser

16GB



USB405

MEMORIA USB CANDADO

Capacidad de almacenamiento de 16GB.
Conectividad USB 2.0.
Tipo de Acabado Brilloso
Recomendado para transferencias de Alta Velocidad
Liviano e ideal para transportar todo tipo de archivos.
Compatibilidad: Sistemas operativos Windows, Linux y MacOS

TM: Metal
MD: 7.6 x 4.3 x 1.3 cm
TI: Serigrafía / Tampografía / Láser

16GB



USB215

MEMORIA USB LLAVE TRADICIONAL

Memoria USB llave tradicional metálica
(Incluye Cordón para el cuello)

TM: Metal
MD: 5.7 x 2.3 x 0.2 cm
TI: Serigrafía / Tampografía / Láser

4GB 8GB 16GB



USB109

MEMORIA USB LLAVE TRIANGULAR

Memoria USB llave triangular metálica
(No Incluye Cordón para el cuello)

TM: Metal
MD: 6.2 x 2.6 x 0.2 cm
TI: Serigrafía / Tampografía / Láser

4GB 8GB



USB046

MEMORIA USB LLAVE CUADRADA

Memoria USB llave cuadrada metálica
(No Incluye Cordón para el cuello)

TM: Metal
MD: 5.7 x 2.3 x 0.2 cm
TI: Serigrafía / Tampografía / Láser

8GB



USB069

MEMORIA USB LLAVE TRADICIONAL

Memoria USB llave tradicional metálica
(Incluye Cordón para el cuello)

TM: Metal
MD: 5.7 x 2.3 x 0.2 cm
TI: Serigrafía / Tampografía / Láser

4GB 8GB 16GB



USB124

MEMORIA USB LLAVE

Memoria USB Llave transparente.
Enciende una luz roja al conectarse.

TM: Plástico / Metal
MD: 5.8 x 2.4 x 0.3 cm
TI: Tampografía

8GB



USB118

MEMORIA USB PORTA GAFETE

Memoria USB Porta Gafete.
El listón cuenta con clip quita fácil para la USB.

TM: Plástico
MD: 40 x 3 x 0.6 cm
TI: Serigrafía / Tampografía

4GB 8GB



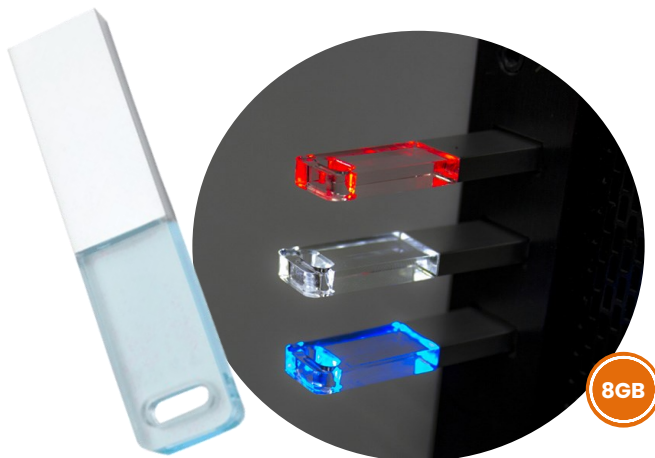
USB098

MEMORIA USB POCKET

Memoria USB POCKET
Fabricada en Acrílico con tapa Metálica.
Tres diferentes tonos de luz al conectarse.

TM: Plástico
MD: 5 x 2 x 0.6 cm
TI: Serigrafía / Tampografía

8GB



USB060

MEMORIA USB PORTA GAFETE

Memoria USB Porta Gafete.
El listón cuenta con clip quita fácil para la USB.

TM: Plástico
MD: 40 x 3 x 0.6 cm
TI: Serigrafía / Tampografía

4GB 8GB



USB116

MEMORIA USB SLAP

Memoria USB Slap
Pulsera de Silicón con sistema que se adapta a la muñeca de un solo golpe.

TM: Silicón
MD: 25 x 2.2 x 0.2 cm
TI: Serigrafía / Tampografía / Láser

4GB 8GB 16GB



USB074

MEMORIA USB PULSERA

Memoria USB Pulsera de Silicón con tapa integrada.

TM: Silicón
MD: 21.7 x 1.6 x 0.8 cm
TI: Serigrafía / Tampografía / Láser

4GB 8GB 16GB



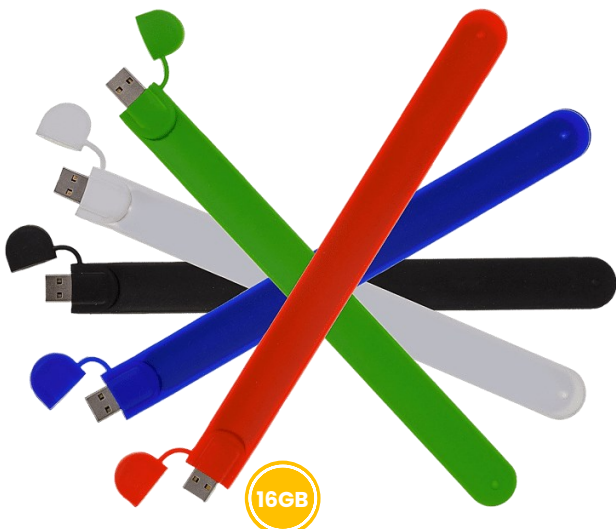
USB217

MEMORIA USB SLAP

Memoria USB Slap
Pulsera de Silicón con sistema que se adapta a la muñeca de un solo golpe.

TM: Silicón
MD: 25 x 2.2 x 0.2 cm
TI: Serigrafía / Tampografía / Láser

4GB 8GB 16GB



USB218

MEMORIA USB PULSERA

Memoria USB Pulsera de Silicón con tapa integrada.

TM: Silicon
MD: 21.7 x 1.6 x 0.8 cm
TI: Serigrafía / Tampografía / Láser

4GB 8GB 16GB



USB053

MEMORIA USB SLIM FIT

Memoria USB Slim Fit Retráctil.

TM: Plástico / Metal
MD: 4.2 x 1.8 x 0.8 cm
TI: Serigrafía / Tampografía / Láser

2GB 8GB



USB087

MEMORIA USB CLIPPER

Memoria USB Clipper Retráctil.
(Acabado en Rubber y cuenta con clip de sujeción)

TM: Plástico
MD: 6.5 x 2 x 1.5 cm
TI: Serigrafía / Tampografía

8GB



USB104

MEMORIA USB CLIC

Memoria USB Clic Retráctil

TM: Plástico
MD: 5.9 x 1.8 x 0.9 cm
TI: Serigrafía / Tampografía

32GB



USB108

MEMORIA USB LIGHT

Memoria USB Light Retráctil.
Al conectarse a la computadora enciende su luz.

TM: Plástico / Aluminio
MD: 5.1 x 2 cm
TI: Serigrafía / Tampografía / Láser

4GB 8GB



USB114

MEMORIA USB LLAVERO SLIM

Memoria USB llavero Slim Retráctil.
(Acabado Metálico)

TM: Metal / Silicón
MD: 4.2 x 1.1 x 0.5 cm
TI: Serigrafía / Tampografía / Láser

4GB 8GB



USB119

MEMORIA USB STYLUS

Memoria USB Stylus con mecanismo retráctil

TM: Plástico
MD: 7 x 2 x 0.7 cm
TI: Serigrafía / Tampografía

4GB 8GB



USB107

MEMORIA USB TARJETA

Memoria USB en forma de tarjeta metálica.
Fabricada en Aluminio.

TM: Aluminio
MD: 8.8 x 5.5 x 0.3 cm
TI: Serigrafía / Tampografía / Láser

8GB



USB025

MEMORIA USB SLIM

Memoria USB Slim en forma de tarjeta.

TM: Plástico
MD: 8.2 x 5.2 x 0.1 cm
TI: Serigrafía / Tampografía / Full Color

8GB



USB086

MEMORIA USB SUPER SLIM

Memoria USB Super Slim en forma de tarjeta.

TM: Plástico / Metal
MD: 8.5 x 5.5 x 0.2 cm
TI: Serigrafía / Tampografía / Full Color

4GB 8GB



USB129

MEMORIA USB SLIM - M

Memoria USB Slim Metálica en forma de tarjeta.
(Fabricada en Aluminio)

TM: Metal
MD: 8.5 x 5.5 x 0.2 cm
TI: Serigrafía / Tampografía / Láser

8GB 16GB



USB302

MEMORIA USB TARJETA SLIM REDONDA

Memoria USB en forma de tarjeta redonda.

De fácil operación no requiere configuración adicional.
Diseño simple y funcional de tamaño bolsillo para su fácil transporte.

Tipo de conector USB-A
Conectividad USB 2.0

TM: Plástico
MD: 4.3 x 4.3 cm
TI: Serigrafía / Tampografía / Full Color

8GB 16GB 32GB



USB209

MEMORIA USB SLIM - M

Memoria USB Slim en forma de tarjeta metálica.

TM: Metal
MD: 8.5 x 5.5 x 0.2 cm
TI: Serigrafía / Tampografía / Full Color

16GB



USB032

MEMORIA USB CARTÓN

Memoria USB CARTÓN Reciclado

Tapa con Imán

TM: Cartón Reciclado

MD: 5 x 1.56 cm

TI: Serigrafía / Tampografía / Láser

4GB 8GB



USB066

MEMORIA USB LONDON DE MADERA

Memoria USB London de Madera Giratoria

Clip Metálico.

(No incluye Cordón)

TM: Metal / Madera

MD: 5.5 x 1.6 x 1 cm

TI: Serigrafía / Tampografía / Láser

4GB 8GB



USB078

MEMORIA USB GIRATORIA DE MADERA

Memoria USB giratoria de madera.

TM: Madera

MD: 5.5 x 2.4 x 1 cm

TI: Serigrafía / Tampografía / Láser

4GB 8GB



USB113

MEMORIA USB TUBO

Fabricada en Cartón reciclado en forma de cilindro.

TM: Cartón Reciclado
MD: 5 x 1.56 cm
TI: Serigrafía / Tampografía / Láser

4GB 8GB



8GB

USB303

MEMORIA USB BAMBOO

Memoria USB BAMBOO con Tapa.

TM: Bamboo
MD: 5 x 1.56 cm
TI: Serigrafía / Tampografía / Láser

4GB 8GB 16GB 32GB



USB052

MEMORIA USB LLAVERO

Memoria USB llavero ovalada.
Fabricada en madera natural.

TM: Madera
MD: 6 X 3.3 X 1 cm
TI: Serigrafía / Tampografía / Láser

4GB 8GB 16GB 32GB



8GB

USB082

MEMORIA USB LUXURY

Memoria USB Luxury en color natural.

TM: Plástico
MD: 6 X 3.3 X 1 cm
TI: Serigrafía / Tampografía

4GB 8GB



8GB

USB306

MEMORIA USB GIRATORIO

Memoria USB giratoria.
Fabricada en plástico reciclado.

TM: Plástico Reciclado
MD: 5 x 1.5 x 1 cm
TI: Serigrafía / Tampografía / Gota de Resina

8GB 16GB 32GB



USB212

MEMORIA USB ECOLÓGICA

Memoria USB ecológica en forma de tarjeta.

TM: Madera
MD: 5.6 x 1.8 x 1 cm
TI: Serigrafía / Tampografía / Láser

8GB



USB213

MEMORIA USB MADERA NATURAL

Memoria USB Giratoria fabricada en madera.

TM: Madera
MD: 6.1 x 1.9 x 1.2 cm
TI: Serigrafía / Tampografía / Gota de Resina

8GB



USB206

MEMORIA USB MAPPLE

Memoria USB Mapple fabricada con madera natural

TM: Madera
MD: 6 x 2 x 1 cm
TI: Serigrafía / Tampografía / Gota de Resina

4GB 8GB



USB093

MEMORIA USB ENFERMERA

Memoria USB en forma de enfermera.
(Área de Impresión en la espalda)

TM: Plástico
MD: 8.2 x 3.5 x 1 cm
TI: Serigrafía / Tampografía

8GB



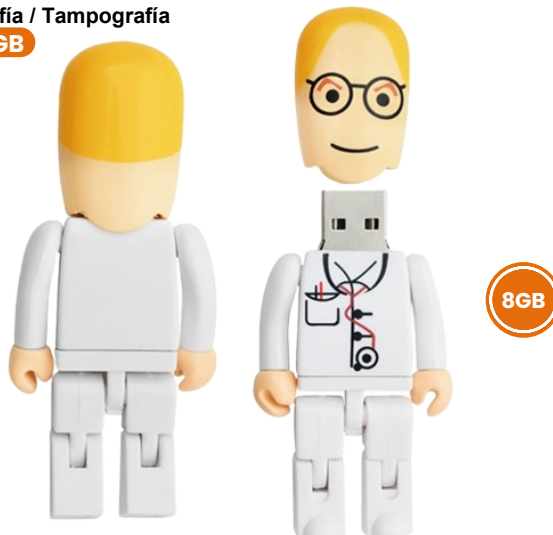
USB105

MEMORIA USB DOCTOR

Memoria USB en forma de enfermera.
(Área de Impresión en la espalda)

TM: Plástico
MD: 8.2 x 3.5 x 1 cm
TI: Serigrafía / Tampografía

4GB 8GB



bauer

power

POWER BANK

MANTEENTE PODEROSO

conecta con nosotros



TEC146

POWER BANK SOLAR CON LINTERNA LED Y CABLES INTEGRADOS 12,000 mAh

Power Bank de Alta Capacidad 12,000 mAh. Equipada con panel solar adicional especialmente para carga de energía para emergencias. Cuenta con una pantalla digital inteligente, que muestra el porcentaje de energía restante de la batería. Está equipado con linterna LED. Pulsa el botón para encender/apagar las luces. Imprescindible para camping, senderismo, viajes largos y emergencias en casa

TM: Plástico
MD: 149 x 71 x 43 mm
TI: Serigrafía / Tampografía



TEC147

POWER BANK WIRELESS 4 EN 1 10,000 mAh

Power Bank Inalámbrica con 4 entradas ya integradas. Puede cargar hasta 4 dispositivos al mismo tiempo. Ideal para personas que viajan por negocios. Aspecto discreto y elegante. Con led digital que muestra el porcentaje de la batería. Carga de alta velocidad hasta 5W

TM: Plástico
MD: 86 x 82 x 25.5 mm
TI: Serigrafía / Tampografía



TEC140

POWER BANK CARGA RÁPIDA PD-VP1105 10,000 mAh

Incluye tres puertos de salida 5V/2A que permite cargas rápida PD como si fuera el adaptador original.
Entrada Micro USB : 5V-2.0A 9V-2.0A
Entrada Tipo -C: 5V-3.0A 9V-2.0A
Salida Tipo -C : 5V-3.0A 9V-2.0A (12V-1.5A)
(Incluye Cable Micro USB V8)

M: Plástico
MD: 4.2 x 1.1 x 0.5 cm
TI: Tampografía



TEC143

POWER BANK 20,000 mAh

Power Bank externa para celulares con compatibilidad universal con cables para su mayor practicidad y compatibilidad. Carga de alta velocidad con pantalla led recargable, ligera y compacta, perfecta para transportarse y de alta utilidad
Entrada: Micro USB, Micro input y Tipo C.

TM: Plástico
MD: 7 x 6 x 1.1 cm
TI: Serigrafía / Tampografía



TEC085

POWER BANK WIRELESS 10,000 mAh

Power Bank para carga Inalámbrica y carga Convencional por cable.
Capacidad de 10,000 mAh.
Salidas: 2 USB 5V/1.0A
Entrada: Micro USB y Tipo C 5V/2.0A
Modo Wireless : 5W
(Parche QI se vende por separado)

TM: Plástico
MD: 7 x 2.2 x 1.1 cm
TI: Serigrafía / Tampografía



TEC010

POWER BANK BOLÍGRAFO 1,000 mAh

Power Bank Bolígrafo de tinta negra con Punta Touch para dispositivos táctiles.
Capacidad de 1000 mAh.
Incluye Estuche de cartón negro y Convertidor de conector Android & iOS.
(18 cm x 4 cm x 2.5 cm)

TM: Metal
MD: 6 x 1.3 cm
TI: Tampografía



TEC142

POWER BANK WIRELESS 10,000 mAh

Capacidad de 10,000 mAh.
Protección de seguridad múltiple contra sobrecargas.
Salida USB
Entrada: Micro USB y Tipo C.
(Parche Qi se vende por separado)

TM: Metal
MD: 7 x 2.2 x 1.1 cm
TI: Serigrafía / Tampografía



TEC036

POWER BANK OVALADA 4,400 mAh

Esta pila de emergencia incluye una linterna.
Con capacidad de 4,400 mAh.
Puede obtener en ella 5 distintos adaptadores.

TM: Plástico
MD: 10 x 4 x 2.4 cm
TI: Serigrafía / Tampografía



TEC103

POWER BANK SLIM 8,000 mAh

Capacidad de 8,000 mAh.
Incluye cable USB para Android.

M: Plástico
MD: 4.2 x 1.1 x 0.5 cm
TI: Tampografía



TEC062

POWER BANK WIRELESS 10,400 mAh

Power Bank con capacidad de 10,400 mAh.
Incluye: caja de cartón blanca, cable USB con entrada Android.
Compatible con smartphone, tabletas, cámaras digitales, bocinas, audífonos.

TM: Aluminio
MD: 7.7 x 9 x 2.2 cm
TI: Serigrafía / Tampografía / Láser



TEC049

POWER BANK SOLAR 6,000 mAh

Power Bank con Celdas Solares, cuenta con lámpara LED y dos puertos USB que permite cargar 2 equipos simultáneamente. Capacidad de 6,000 mAh en batería y recarga solar de 5v/200 mAh. Incluye cable USB para Android.

TM: Plástico / Acabado Rubber
MD: 14.5 x 7.5 x 1.5 cm
TI: Serigrafía / Tampografía



TEC110

CARGADOR DE COCHE INALÁMBRICO Qi

Soporte para Auto con detección infrarroja opera con una mano fácil para colocar cualquier teléfono móvil. Estirar automáticamente cuando el teléfono celular se acerca y luego se sujeta automáticamente.

Un ligero toque para sacar el celular.

Soporte estándar de carga inalámbrica Qi rápida.

Módulo transmisor de carga inalámbrica de 10W incorporado.

Velocidad de carga 1.4 veces de normal.

Incluye Cable Android Tipo C

TM: Metal
MD: 14.5 x 12 cm
TI: Serigrafía / Tampografía



TEC037

POWER BANK DOCTOR 2,600 mAh

Power Bank para carga por cable.

Capacidad de 2,600 mAh.

Salidas: 2 USB 5V/1.0A

Incluye 5 distintos adaptadores.

TM: Plástico
MD: 10 x 3 cm
TI: Serigrafía / Tampografía



TEC077

CARGADOR INALÁMBRICO QI BASE DESK-2

Cargador inalámbrico con tecnología Qi.
El cargador transmite la energía y NO acumula carga para llevar, funciona siempre y cuando esté conectado.
Carga de forma inalámbrica tu Smartphone iOS o Android
Con silicona antideslizante para la colocación estable del móvil. Parche Qi se vende por separado.

TM: Plástico
MD: 0.8 x 9.4 cm
TI: Serigrafía / Tampografía



TEC081

CARGADOR INALÁMBRICO QI BASE DESK-1

Este es un producto de carga rápida, con diseño compacto de lujo, que adopta tecnología Qi para una carga rápida que optimiza y reduce el tiempo de carga para mejorar tu experiencia con tus dispositivos electrónicos de uso común.
Con silicona antideslizante para la colocación estable del móvil. Parche Qi se vende por separado.

TM: Plástico
MD: 9.4 X 9.4 cm
TI: Serigrafía / Tampografía



TEC094

CARGADOR INALÁMBRICO QI BASE DESK

Cargador pequeño redondo inalámbrico.
Conecte el dispositivo a su ordenador, coloque teléfono encima y deje que se cargue. Durante la carga, iluminará.
Output: dc5v 1a (5w). Compatible con los últimos Android, iPhone 8, y más recientes.
Parche Qi se vende por separado.

TM: Plástico
MD: 7.0 x 1.0 cm
TI: Serigrafía / Tampografía



TEC095

BASE DE CARGA INALÁMBRICA VERTICAL

Base de carga de carga inalámbrica y ofrece una carga segura y eficiente, tiene superficie antideslizante para evitar que derrape cuando colocas tu celular.
El diseño le permite cargar en posición horizontal y comodidad de carga o en posición vertical cuando necesite vigilar su pantalla.
Compatible con Apple, Samsung, Huawei y muchas otras marcas de carga inalámbrica.
Parche Qi se vende por separado.

TM: Plástico
MD: 19.7 x 11 x 8 cm
TI: Serigrafía / Tampografía



TEC154

CBASE DE CARGA INALÁMBRICA PLEGABLE 3 EN 1

Base de carga inalámbrica rápida 3 en 1 puede cargar iPhone, Android, Apple Watch y AirPods.

Es adecuado para AirPods 2, AirPods Pro y Samsung Galaxy Buds.

Algunos auriculares Bluetooth TWS y Apple Watch.

Soporta carga inalámbrica rápida de hasta 15W / 10W / 7,5W / 5W.

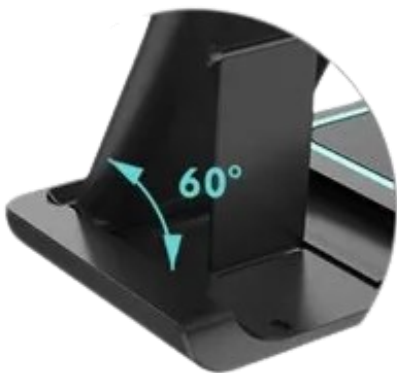
Protección de circuito inteligente puede evitar sobrecargas y protección contra sobretensión.

Tenga en cuenta que este producto es compatible con teléfonos móviles y auriculares con tecnología IQ.

TM: Plástico

MD: 15.8 x 9.4 cm

TI: Serigrafía / Tampografía



audio

AUDIO

HAZ QUE TODOS ESCUCHEN DE TU
MARCA



TEC006

MINI BOCINA INALÁMBRICA BLUETOOTH METÁLICA

Altavoz bluetooth estéreo, manos libres / Salida mini USB a Mini Plug y Micro SD. Incluye cable micro USB para cargar, con base de goma anti deslizante.

Capacidad: 400 mAh

Rango: 10 mts.

Identificación Bluetooth.

Cuenta con cable USB y Auxiliar..

TM: Metal

MD: 6 x 6 x 6 cm

Ti: Serigrafía / Tampografía / Láser



TEC040

MINI BOCINA INALÁMBRICA BLUETOOTH

Disfruta de tu mejor música con esta muy portátil bocina bluetooth pero además con entrada auxiliar y lector de memorias. Más de 2 horas de tus mejores momentos. Úsala en donde quieras, esta diseñada para que tengas el mejor sonido siempre, tanto en interiores como en exteriores.

TM: Rubber / Metal

MD: 6 x 6 x 5 cm

Ti: Serigrafía / Tampografía / Láser



TEC025

BOCINA BLUETOOTH METÁLICA

Esta bocina está diseñada con el fin de reproducir las frecuencias más altas. Funciona en onda corta, por lo que es perfecta para escuchar música en un espacio cerrado y disfrutas de tus canciones favoritas.

TM: Plástico / Metal

MD: 8 x 2 cm

Ti: Serigrafía / Tampografía / Láser



TEC031

BOCINA BLUETOOTH PUCK

Escucha música en donde quieras, recargable, bonito diseño redondo, ligera, compacta, conexión Bluetooth con alcance de 10 metros.

Cuenta con soporte para colgarse para transportar o colgar, y reproducir música.

TM: Plástico / Acabado Rubber

MD: 8.5 x 4.5 cm

Ti: Serigrafía / Tampografía



TEC152

MINI BOCINA LITTLE FUN INPODS TWS

Mini bocina efecto estéreo bluetooth, reproduce música y llamadas inalámbricas.

Ideal para llevar en el bolsillo gracias a su tamaño pequeño y ligero.

Cuerpo de plástico rígido acabado antiderrapante, suave al tacto.

Batería de polímero de aluminio 400 mAh.

Incluye cable cargador Android V8.

Una cinta para transportar.

Cuenta con apagado automático después de 5 minutos (aproximadamente) al no utilizarse, o se puede apagar presionando el botón táctil..

TM: Plástico

MD: 6 x 6 x 6 cm cm

Ti: Serigrafía / Tampografía / Láser



TEC041

BOCINA BLUETOOTH SPEAKER

Bocina inalámbrica Bluetooth, con acabado rubber y base de goma antiderrapante. Incluye cable cargador USB, funciona como speaker y tiene una duración aproximada de 4.5 horas. Ofreciendo un sonido natural, con una gran claridad y precisión, que se dispersa de manera uniforme. Asegurando potencia y calidad por igual en la reproducción de contenidos multimedia.

TM: Plástico / Acabado Rubber
MD: 7.5 x 5.2 cm
TI: Serigrafía / Tampografía



TEC042

BOCINA BLUETOOTH CON ARGOLLA

Bocina con tecnología inalámbrica Bluetooth, que te permite enlazarte a tu smartphone, para que escuches tu música favorita al instante. Cuenta con una argolla integrada para que la lleves a todo lugar. Mientras que su batería es de larga duración para que no dudes y llenarse siempre de diversión. Entrada micro USB, Ranura para tarjetas Tf, Manos libres, Ajuste de volumen y cambio de pista

TM: Plástico ABS / Acabado Rubber
MD: 10.3 x 8.5 x 3.7 cm
TI: Serigrafía / Tampografía



TEC080

BOCINA BLUETOOTH ELEMENT

Bocina con tecnología bluetooth y speaker inalámbrica con micrófono para hacer y recibir llamadas a una distancia inalámbrica de 10 metros. Duración de batería hasta 6 horas de música continua. Incluye cable USB con entrada para Android y lector de tarjeta Micro SD.

TM: Metal
MD: 9 x 3.3 cm
TI: Serigrafía / Tampografía / Laser



TEC058

BOCINA BLUETOOTH VOLLMOND

Bocina con elegante diseño y sonido de alta fidelidad. Incluye caja de cartón y cable USB para cargar. Duración aproximada de 4 horas. (El tiempo de reproducción varía según el nivel de volumen y el contenido de audio) La toma AUX de 3,5 mm hace que sea posible TV y dispositivos no Bluetooth.

TM: Plástico
MD: 20 x 4 cm
TI: Serigrafía / Tampografía



TEC070

MINI BOCINA HONGO BLUETOOTH RECARGABLE USB IMPERMEABLE

Conexión Bluetooth con radio de alcance de 10 m
Súper pequeña y portátil, llévala a todos lados
Micrófono integrado, recibe llamadas sin desconectar tu teléfono
Ventosa para colocarla en cualquier superficie lisa, ¡Incluso detrás de tu celular!
Funciones en tres botones, intuitiva y fácil de usar
Batería de litio recargable.
Cable incluido.

TM: Plástico / Acabado Rubber
MD: 5.5 x 5.5 x 5.5 cm
TI: Tampografía



TEC020

BOCINA METÁLICA LED BLUETOOTH RECARGABLE USB

Conexión Bluetooth con entrada para tarjeta TF.(Micro SD)
Entrada auxiliar de música exterior compatible
Construido con carcasa de aleación de aluminio de alta calidad
Sonido estéreo.
Soporta llamadas Bluetooth manos libres
Compatible con teléfonos, tabletas, computadoras portátiles, etc.
Compacto y conveniente para uso en interiores y exteriores
Luces LED incorporadas
Batería de litio de alta capacidad.

TM: Aluminio
MD: 7 x 4.5 cm
TI: Serigrafía / Tampografía / Láser



TEC135

BOCINA LÁMPARA TÁCTIL BLUETOOTH RECARGABLE USB

La bocina bluetooth con luz LED es compatible con todos los dispositivos bluetooth y cuenta con una excelente calidad de sonido para que disfrutes tus canciones favoritas.
Responde tus llamadas con un click en el botón de "play" y escucha en el altavoz.
Excelente compatibilidad con memorias USB, micro SD y auxiliar de audio 3.5mm
Cuenta con múltiples modos de luz tipo luz cálida, modo audio rítmico, y también puedes dejar fijo cualquiera de sus 7 colores.

TM: Plástico
MD: 9 x 12 cm
TI: Serigrafía / Tampografía



TEC021

BOCINA BLUETOOTH CONTRA AGUA PARA BAÑO MANOS LIBRES

Bocina Regadera bluetooth con ventosa, resistente a las salpicaduras de agua y al vapor (no es sumergible)
Ideal para meterla a la regadera.
Enlaza tu dispositivo hasta 10 metros de distancia.
Mandos de control de volumen, adelantar y regresar, pausa y play cuenta micrófono para contestar llamadas.
Funciona como bocina y manos libres.
Batería recargable
Tiempo de duración aproximadamente 2hr y 2.5 hrs.

TM: Plástico / Acabado Rubber
MD: 8.5 x 6 cm
TI: Serigrafía / Tampografía



TEC032

BOCINA BLUETOOTH CONTRA AGUA PARA BAÑO MANOS LIBRES CUADRADA

Manos Libres, podrás contestar llamadas entrantes sin tener que agarrarlo con las manos mojadas o arriesgarte a que se salpique de agua. Esta Bocina Bluetooth te permitirá comenzar y detener la reproducción, así como contestar llamadas y cambiar de canción cada vez que lo necesites, pues cuenta con cinco botones para cada función..

TM: Plástico
MD: 8.3 x 8.3 x 5 cm
TI: Tampografía



TEC083

BOCINA BLUETOOTH EMPIRE MANOS LIBRES

Sensor inteligente, toque la parte superior para encender/apagar/ajustar la luz. Toque el panel durante más de 3 segundos para encender/apagar la luz. Usted puede elegir el color adaptarse a su estado de ánimo y crear una atmósfera de disfrute. La bocina es compatible con todos los dispositivos bluetooth y cuenta con una excelente calidad de sonido para que disfrutes tus canciones favoritas.

TM: Plástico / Metal
MD: 12.12 x 7.5 cm
TI: Tampografía



TEC023

BOCINA BLUETOOTH RECTANGULAR

Bocina bluetooth portátil para uso en interiores y exteriores. Bluetooth 5.0. Cuenta con acabado Ruber resistente a salpicaduras y derrames. Batería recargable, Incluye cable micro USB. Incluye botón de encendido, apagado y volumen

TM: Plástico / Acabado Rubber
MD: 10.8 x 3.6 x 5.4 cm
TI: Serigrafía / Tampografía



TEC059

MANOS LIBRES BLUETOOTH SPORT

El diseño perfecto para ti mejoran la calidad del audio y se ajusta perfecto al cuello. Son ideales para acompañarte a la hora de hacer ejercicio mientras te sumerges en el mejor sonido envolvente y podrás disfrutar del entorno sonoro sin necesidad de estar pendiente de conexiones físicas. Función Manos Libres incluida.

Alcance máximo de conexión 10 mts
Incluyen tres tamaños de gomas intercambiables para mayor adaptabilidad.

TM: Plástico
MD: 20 x 16.6 x 2.3cm
TI: Serigrafía / Tampografía



TEC134

AUDÍFONOS BLUETOOTH PRO i12 TWS C/ESTUCHE DE CARGA V5.0

Ideales para acompañarte a la hora de hacer ejercicio compacto, fácil de transportar, oculto en el bolsillo, música a tu alrededor, llevándolo a todas partes.

Tipo de Acabado Mate.

Sensación Tipo Rubber.

Distancia Bluetooth: 10 metros.

Versión Bluetooth: Bluetooth 5.0

Compatibilidad con Android & IOS.

Respuesta de Frecuencia: 20-20000Hz

Liviano e Ideal para Guardar en tu Bolsillo.

Tiempo de Recarga: 70 min(Audífono) – 120 min(Estuche)

Potente circuito Anti-ruido (Reducción de Ruido Activo)

Capacidad de Batería: 30mAh(Audífono) – 300mAh(Estuche)

Tiempo de Reproducción Aprox: 2-3 Hrs con volumen al 50%

TM: Plástico

MD: 44 x 38 x 10.7 mm

TI: Serigrafía / Tampografía / Láser



TEC100

AUDÍFONOS MANOS LIBRES C/CONTROL DE VOLUMEN Y CABLE 3.5MM TIPO CORDÓN

Los audífonos proporcionan una acústica directa al oído y un rango de frecuencia que aíslan cualquier ruido externo para su placer auditivo.

Las almohadillas de silicona son muy acogedoras, cómodo incluso durante sesiones de escucha prolongadas.

Estos audífonos son compatible con cualquier dispositivo multimedia con puerto de audio de 3,5 mm, ya sea su dispositivo móvil, reproductor de MP3, computadora, tableta, computadora portátil o más.

Cable recubierto con cordón de hilo.

Control de volumen, botón de contestar y micrófono en el cable. Contiene 3 pares de botones de silicona y conserva un elegante diseño metalizado.

TM: Plástico

MD: 1,2 mts (Cable Flexible)

TI: Serigrafía / Tampografía



TEC133

MINI AUDÍFONOS BLUETOOTH PRO 5S TWS C/ESTUCHE DE CARGA

Escuchar música al 100% de volumen durante 4 horas.
La caja de carga puede cargar los auriculares por 7 veces.
Hay tres tipos de efectos de sonido, que se pueden cambiar presionando a un costado de los audífonos.
Caja de carga compacta, fácil de llevar.
Los auriculares son compactos y no tienen sensación.
Soporte para carga de auriculares, carga rápida, carga durante 5 minutos, escucha durante 2 horas.

TM: Plástico
MD: 2 x 1.6 cm (Audífonos)
MD: 3.8 x 4.9 cm (Estuche)
TI: Tampografía



Pro 5s

TEC141

AUDÍFONOS BLANCOS

Los audífonos cuentan con un diseño particular que se adapta al oído.
Los parlantes interiores están diseñados para que la calidad del sonido sea mejor.
Jack de audífonos de 3,5mm.
Lo que da como resultado un audio de mejor calidad.

TM: Plástico
MD: 16.9 x 1.8 x 0.9 cm
TI: Serigrafía / Tampografía



TEC098

AUDÍFONOS BLUETOOTH TWS i7

Diseño cómodo usar en la oreja durante mucho tiempo sin dolor.
El diseño de separación de dos oídos, los auriculares se pueden usar juntos o solos.
El compartimento de carga magnética mini continuará dándole una fuerte potencia, y ya no se preocupará por la potencia insuficiente cuando salga.
Altavoz de anillo de cobre de 10 mm, con buena experiencia auditiva y el campo de sonido es más relajado y natural.

TM: Plástico
MD: 4.8 x 6 x 2.5 cm
TI: Serigrafía / Tampografía



TEC001

REPRODUCTOR MP3 SHUFFLE CON CLIP

Reproduce archivos en forma MP3
Diseño elegante delgado con clip fabricado en aluminio
Se puede usar como memoria USB para almacenamiento
Batería recargable duración de hasta 3 horas.
USB 2.0 incluye audífonos 3.5
Soporta hasta 32gb
Empaque original incluye cable USB cargador
Varios colores disponibles.
No Incluye Memoria MicroSD



smartwatch

MANTENTE EN MOVIMIENTO



TEC127

SMART WACHT T500-PLUS TOUCH SCREEN 44MM

Simplemente conecta el reloj inteligente con tu teléfono a través de Bluetooth, luego descarga e instala la aplicación (HIWATCH), para que puedas leer WhatsApp, Twitter, Facebook y otros mensajes push de aplicaciones. Soporte para hacer y responder llamadas, verificar mensajes, podómetro, recordatorio de sedentarismo, monitoreo de sueño, recordatorio de mensajes de texto, mensaje, Controladores de cámara, reproductores de música.

Puede contar tus pasos, mide la distancia recorrida y estimar las calorías quemadas a través de un acelerómetro de 3 ejes. Seguir la calidad de tu sueño, y te ayudará a desarrollar mejores hábitos de vida. Monitoriza la calidad del sueño y registra los datos del estado del sueño. Batería de litio soporta 8 horas de uso medio.

TM: Plástico
MD: 44.5 x 38.5 x 14 mm
TI: Serigrafía / Tampografía / Láser
CL: Rosa / Negro



TEC128

SMART WACHT T500-PRO TOUCH SCREEN 44MM

Brazalete ultra cómodo color negro.
Compatible con IOS / Android.
Permite realizar y recibir llamadas por medio del reloj.
Permite opción de altavoz al realizar llamadas.
Redes sociales.
Brillo de pantalla super bueno.
Registro de llamadas.
Bluetooth music.
Permite realizar electrocardiograma.
Batería 280mAh.
Rechazar llamadas.
Carga magnética.
Múltiples interfaces de pantalla y lenguajes.
Sensor de movimientos.
Dispositivo anti pérdida, alarma, control de música y cámara remota.
Monitoreo de corazón, calorías y presión.
Notificación de aplicaciones.
Contador de pasos.

TM: Plástico
MD: 44.5 x 38.5 x 14 mm
TI: Serigrafía / Tampografía



TEC137

SMART WACHT **W26+** TOUCH SCREEN

Su diseño ligero y elegante lo convierte en el smartwatch perfecto para cualquier ocasión, casual o deportivo, solo cambia tu outfit.

Los materiales son de alta calidad y la silicona de la correa es suave, cómoda que hasta olvidas que lo traes puesto. El reloj inteligente es resistente a salpicaduras y al polvo, lo que permite usarlo al hacer ejercicio, lavarse las manos. Es compatible con la mayoría de los teléfonos inteligentes, soporte para recibir notificaciones de Facebook, WhatsApp, etc.

Tiene una pantalla táctil a color de 1.75 pulgadas que proporciona una calidad de imagen de alta definición. Muestra notificaciones de llamadas entrantes, salientes y SMS, control de música, rastreador de sueño, cálculo de calorías, contador de pasos, cronómetro, clima, más modos de ejercicio como correr, ciclismo, sedentarismo.



TM: Plástico
MD: 44 x 38 x 10.7 mm
TI: Serigrafía / Tampografía / Láser
CL: Negro

TEC131

SMART BAND **M6** BLUETOOTH

Seguimiento de actividad de día completo como pasos, calorías quemadas, kilometraje, ritmo cardíaco, Presión arterial.

Monitoreo del sueño (tiempo de sueño, calidad del sueño)

Modo deportivo: correr, sentarse, saltar la cuerda.

Recordatorio inteligente: Recordatorio de llamada, pulsador de información, recordatorio de sedentarismo.

Recordatorio de mensaje: Mensaje de Twitter, Mensaje de WhatsApp, Mensaje de Facebook, Mensaje de Instagram, SMS

Encontrar la pulsera, recordatorio de alarma, cámara remota, levante la mano para iluminar y Control de música.

TM: Plástico ABS
MD: 10 x 8 x 3 cm
TI: Serigrafía / Tampografía / Láser



accesorios

ACCESORIOS

DISEÑADOS PARA TI



TEC047

HUB 2.0 EN FORMA DE FLOR PARA 4 PUERTOS USB

Lámpara TOUCH, que al tocar la parte trasera enciende. Puede usarse como cable de carga para Smartphone sólo con sistema Android.

TM: Plástico
MD: 8 X 8 cm
TI: Tampografía



TEC045

HUB 2.0 EN FORMA DE MUÑECO PARA 4 PUERTOS USB

Lámpara USB FLEX con tecnología LED, ideal para conectarse en la computadora.

Voltaje de entrada de 5V y consumo de energía de 1.2 W.

TM: Plástico
MD: 7.20 x 13 cm
TI: Serigrafía / Tampografía



TEC017

HUB 2.0 EN FORMA DE CRUZ PARA 4 PUERTOS USB

Presentador de Diapositivas con Señalador Láser.
Incluye estuche de aluminio de 18 x 3.5 cm.

TM: Plástico
MD: 9.5 x 9.5 cm
TI: Serigrafía / Tampografía



TEC113

HUB 2.0 MULTIPUERTO DE ESCRITORIO USB

Fuente de alimentación DC-5V: puede conducir disco duro móvil, mouse, teclado, impresora, y otros dispositivos.
Hecho de aleación de alta calidad, la superficie está finamente pulida y la textura es cómoda.
El estilo de diseño de tira larga y ligera es simple.
Diseño cómodo y evita interferencias entre puertos.

TM: Metal
MD: 9 x 3.8 cm
TI: Serigrafía / Tampografía / Láser



TEC117

FILTRO METÁLICO DE PRIVACIDAD PARA CÁMARA CIRCULAR

Estas cubiertas son ideales para que tapes las cámaras de tus dispositivos, como computadoras, celulares, tabletas o asistentes de voz, y te sientas tranquilo mientras los usas.

TM: Metal
MD: 8.71 x 17.40 mm
TI: Tampografía / Láser



TEC118

FILTRO METÁLICO DE PRIVACIDAD PARA CÁMARA RECTANGULAR

Fáciles de usar: La tapa se desliza de forma práctica para abrir y cerrar; muy conveniente para cuando desees bloquear la cámara sin desactivarla.
Instalación sencilla: Solo tienes que quitar el plástico protector de la cubierta y pegarla sobre la cámara del dispositivo.

TM: Metal
MD: 8.64 x 23.39 mm
TI: Tampografía / Láser



TEC119

FILTRO METÁLICO DE PRIVACIDAD PARA CÁMARA

Ultradelgadas: Su diseño te permite cerrar tu computadora o hacer llamadas en tu celular, sin tener que quitar la cubierta.
Resistentes: Están fabricadas con plástico ABS que garantiza durabilidad.

TM: Metal
MD: 6.92 x 11.95 mm
TI: Tampografía / Láser



TEC093

ANILLO METÁLICO PORTA CELULAR

Anillo metálico cuadrado porta celular para mano.
5mm de grosor
Rotación de 360 grados
Apertura de 180 grados
Fabricado de aluminio ultraliviano
Se puede usar como soporte para celular y recargarlo.

TM: Metal
MD: 4.5 x 3.5 cm
TI: Tampografía / Láser



TEC126

ARO DE LED 10" + TRIPE SELFIE

Ideal para foto de estudio, maquillaje y videos.

Rotación 360°

Peso neto: 1.5 kg

Brillo: nivel 10/-10

Modo de luz: luz cálida, luz blanca, luz suave

Temperatura de color: 3500K-6500K

Conector de alimentación USB.

TM: Metal / Plástico

MD PAQUETE: 66.2 x 29.8 x 4.2 cm

PESO: 1.5 kg



TEC132

ARO DE LED 12" + TRIPE SELFIE

Ideal para foto de estudio, maquillaje y videos.

Rotación 360°

Peso neto: 1.5 kg

Brillo: nivel 10/-10

Modo de luz: luz cálida, luz blanca, luz suave

Temperatura de color: 3500K-6500K

Conector de alimentación USB.

TM: Metal / Plástico

MD PAQUETE: 66.2 x 29.8 x 4.2 cm

PESO: 1.5 kg



TEC106

ARO DE LUZ LED SELFIE RECARGABLE C/USB

Aro luz de LED de plástico de alta calidad, con tres niveles de ajuste de brillo de luz.

Portátil y fácil de instalar con un clip y funciona mediante carga USB.

Compatible para cualquier modelo de celular

TM: Plástico

MD: 18.5 x 8.5 cm

TI: Serigrafía / Tampografía



TEC018

TRÍPODE BLUETOOTH SELFIE STICK

Trípode Selfie Sticks diseño multifuncional, se puede utilizar como selfie stick y un trípode estabilizador.
Control remoto incorporado (hasta 10 metros).
Cabezal de rotación de 270 ° ajustable, puede rotarlo y seleccionar un modo de cámara horizontal o vertical.
Diseño plegable, compacto y de fácil de transportar.
Cuenta con patillas compactas de acero inoxidable y materiales antideslizantes de ABS.
Amplia compatibilidad para teléfonos IOS / Android de 4.7 a 6.0 pulgadas.
Con el control remoto Bluetooth para una fácil operación de disparo, rango inalámbrico dentro de 10 metros.

TM: Plástico
MD: 18 x 1.5 cm
Ti: Serigrafía / Tampografía



TEC155

MOUSE PAD DE GEL ERGONÓMICO ANTIDESLIZANTE

Mouse antideslizante que se agarra firmemente al escritorio.
El recubrimiento de seda procesada asegura un movimiento fluido y suave.
Superficie de seguimiento favorece el uso del ratón óptico mediante un desplazamiento fluido y preciso del ratón.
Con reposamuñecas y alfombrilla de teclado con soporte para las muñecas están fabricadas de una espuma de alta calidad, duradero y cómodo.
Vuelve a su forma tras el uso.

TM: Plástico
MD: 19 x 23 cm
Ti: Serigrafía / Tampografía



TEC007

MOUSE ALÁMBRICO ÓPTICO USB PLANO

Desarrolle su creatividad al máximo sin vaciar su billetera.

Con este mouse puede confiar en la tecnología óptica para obtener un control suave y preciso. Utilice la rueda de desplazamiento para navegar de forma rápida y segura y use los botones personalizables para obtener acceso con un solo clic a sus funciones, documentos o archivos de música favoritos.

TM: Plástico
MD: 8.5 x 5.1 cm
Ti: Serigrafía / Tampografía



TEC011

MOUSE INALÁMBRICO ÓPTICO USB ERGONÓMICO

El diseño aerodinámico y agarres de goma se ajustan a la mano y ofrecen a su mano el máximo apoyo para una comodidad duradera. Amplia compatibilidad: Plug and Play, sin necesidad de otros conductores.

Es compatible con la mayoría de los sistemas como Windows, vista, Linux y iOS. Ajuste para portátil, MacBook, MacBook Pro, MacBook Air, Chromebook, y PC. Funciona con 2 baterías AAA (No incluidas)

TM: Plástico
MD: 11.4 x 5.2 x 2 cm
Ti: Serigrafía / Tampografía



TEC009

CONTROL REMOTO VR-BOX GAMEPAD JOYSTICK BLUETOOTH

Control bluetooth con 4 modos:

- Modo reproducción de Medios (Audio, Video)
- Modo juego (Para Juegos Compatibles con Joystick Bluetooth)
- Modo Realidad Virtual (Para Celulares Compatibles con VR)
- Modo mouse (Uso de un Puntero en Computadoras).

También sirve como disparador selfie frontal o trasera. Funciona con 2 baterías AAA (No incluidas).

TM: Plástico
MD: 4.5 x 3.5 x 11.8 cm
Ti: Tampografía



VAR016

CORDÓN PARA USB TIPO COLA DE RATÓN C/GANCHO

Mini correa de cinta resistente y gancho metálico para llevar de forma segura tus memorias USB o accesorios en el llavero. Ideal para complementar manualidades o creación de accesorios. Fácil de usar gracias a su gancho abatible estilo pinza de cangrejo.

TM: Hilo de Poliéster / Gancho Metálico
MD: 7 cm



TEC088

CLIP METÁLICO PARA USB GIRATORIA LONDON

Clip metálico de repuesto para memoria USB London.

TM: Metal
MD: 5 x 1.7 cm
TI: Serigrafía / Tampografía / Láser



VAR015

CORDÓN PARA EL CUELLO

Cordones de poliéster duraderos para teléfonos móviles, cámaras, unidades flash USB, llaves, llaveros, soportes para tarjetas de identificación, videojuegos y otras cosas portátiles. Ligero, cómodo y suave de llevar, fácil de fijar y desmontar para cosas con puerto de cordón.

TM: Nylon
MD: 44 x 0.7 cm
TI: Tampografía



TEC089

CORREA PARA EL CUELLO

Correa universal para teléfono móvil, PDA, cámara, reproductores MP3 y MP4, unidad flash USB, etc. Por su orificio/puerto de cordón. Ligero y fácil de conectar. Cómodo y suave de llevar. Ideal para evitar pérdidas o daños por caída del dispositivo.

TM: Nylon
MD: 40 cm x 16 Pulgadas



TEC004

SOPORTE EN FORMA DE PINZA

Para rejilla de ventilación.
Proporciona una plataforma estable para garantizar soporte a su smartphone, muy cómodo y seguro durante la conducción.
Ángulo ajustable: 360° de rotación,
El diseño pequeño y ligero, fácil de llevar cuando no esté en uso.

TM: Plástico
MD: 6.8 x 2.5 cm
TI: Tampografía



TEC016

SOPORTE MAGNÉTICO PARA AUTO

Incorpora dos placas de metal para diferentes dispositivos y distintas aplicaciones.
Se puede instalar fácilmente en el auto.
Magnetismo compatible. Suficientemente fuerte para sujetar su dispositivo en cualquier ángulo.
Material de primera calidad. Goma blanda que no ralla la rejilla de ventilación.

TM: Plástico / Rubber
MD: 4.4 x 6 cm
TI: Tampografía



TEC129

SOPORTE PARA CELULAR

Este soporte es perfecto para todo tipo de viajes en coche, ya que incorpora una pinza con plástico antiderrapante que sujeta tu celular con fuerza para resistir movimientos bruscos causados por curvas, baches y topes. Se ajusta con facilidad a celulares de todos los tamaños.

TM: Plástico
MD: 14 x 1.2 cm
TI: Tampografía



TEC097

PARCHE MODULO CARGADOR INALÁMBRICO

Ideal para cargar su teléfono de manera eficiente y segura en 2,5 horas, sin generación de calor, sin radiación dañina.
Colocando el parche de carga inalámbrica Qi cargue su teléfono de forma inalámbrica.
Habilite la función de carga inalámbrica de su iPhone o Android
Diseño ultrafino y peso ligero, se ajusta perfectamente.
No interfiere con otras funciones de tu smartphone
Funciona con todas las almohadillas/bases de carga inalámbricas compatibles con Qi
Distancia de carga: 5mm

TM: Plástico
MD: 20 x 10 x 13 cm



TEC149

SOPORTE DE ALUMINIO PORTÁTIL

El soporte para teléfono celular tiene una sólida construcción de aluminio diseñada para teléfonos inteligentes. Sostiene sus tabletas o teléfonos móviles de manera estable. Ideal para ver videos, mostrar imágenes, navegar por la red, leer contenido en el dispositivo con las manos libres. Diseñado para cargar su dispositivo mientras juega. Con siliconas antideslizantes para mayor seguridad sobre el escritorio. Este accesorio perfecto para tu oficina o espacio de trabajo. Pequeño, liviano y fácil de manipular.

TM: Metal
MD: Espera de Arribo
TI: Serigrafía / Tampografía / Láser

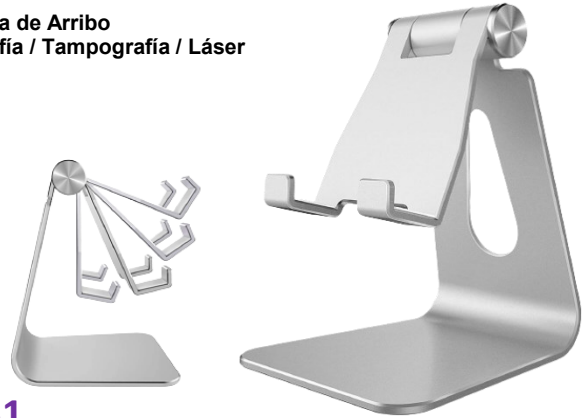


TEC150

SOPORTE DE ALUMINIO PORTÁTIL AJUSTABLE

El soporte está hecho de aluminio liviano y duradero altamente resistente para el manejo de uso diario. Diseñado para sostener su dispositivo de forma segura y firme perfecto para uso doméstico y de oficina. Permite ajustar el ángulo de visión 270 grados girando el soporte para obtener una vista cómoda de la pantalla. Accesorio de carga perfecto para reducir el desorden de cables y mantener seguros sus teléfonos. Material antideslizante que no raya su teléfono. Proporciona el ajuste perfecto para dispositivos de 3.5 a 10 pulgadas.

TM: Metal
MD: Espera de Arribo
TI: Serigrafía / Tampografía / Láser



TEC151

SOPORTE MAGNÉTICO PARA CELULAR

Este clip de montaje lateral puede sujetar tu teléfono celular al monitor de tu computadora o laptop. Obtener una experiencia de múltiples pantallas, extender tu pantalla, aumentar tu productividad y realizar múltiples tareas en el hogar, la oficina o mientras viajas. Hecho a base de aleaciones de aluminio, sujeta de manera firme y segura tu celular. El soporte para celular es pequeño, sólido y elegante gracias a sus excelentes materiales. Cuando no lo utilice, solo necesita doblarlo para que este se guarde por atrás de su monitor, puede llevarlo a cualquier lado sin necesidad de cargar una estorbosa base.

TM: Metal
MD: Espera de Arribo
TI: Serigrafía / Tampografía / Láser



TEC012

SPINNER BLUETOOTH

Spinner Bluetooth con bocina e iluminación RGB.

TM: Plástico
MD: 7.5 x 7.5 x 1.2 cm
TI: Tampografía / G. Resina



TEC107

VENTILADOR LUZ LED MESSENGER

Diseño único de cuello de ganso con hoja de PVC suave y ajuste el cuello flexible para colocar la brisa fresca en cualquier dirección que desees. Permite grabar hasta 6 mensajes con 20 caracteres cada uno.

SOLICITA EL SOFTWARE
A TU EJECUTIVO DE CUENTA

TM: Plástico / Metal
MD: 40 x 15.75 cm
MD: 9 x 3.54 cm
TI: Tampografía



TEC105

VENTILADOR DE ESCRITORIO

Ventilador escritorio USB de 4" Color negro de metal silencioso y potente Portátil y alimentado por USB el flujo de aire es fuerte y su rotación es de 360°.

TM: Metal
MD: 14.3 x 13 cm
TI: Tampografía / Gota de Resina



TEC148

MINI VENTILADOR PORTÁTIL 2 EN 1

El mini ventilador tiene dos cuchillas giratorias de plástico suave que no dañarán si se toca accidentalmente. Bajo consumo de energía no agotará la batería de tu teléfono. Motor silencioso y eficiente voltaje 5 V y potencia 1 W. Las aspas del ventilador son de 1.5 pulgadas cada una, y pesa aproximadamente 1 onza. Simplemente conecta y las aspas del ventilador comenzarán a girar instantáneamente para una brisa fresca en cualquier lugar que desees.

Compatible con:
Android con entrada Micro USB V8.
Android con entrada Tipo - C.

TM: Plástico
MD: 7.5 x 7.5 x 1.2 cm
TI: Tampografía



TEC019

VENTILADOR PORTÁTIL

Ventilador Portátil para Smartphone, compatible con Android y iPhone 11, 12 y 13. Se caracteriza por su Input de 5v-300 mAh y potencia de 1.5 w.

TM: Plástico
MD: 15 x 10 cm
TI: Tampografía



TEC107

MINI VENTILADOR PORTÁTIL 3 EN 1

El ventilador está hecho con materiales de alta calidad ecológico y seguro. Diseño desmontable y de tamaño de bolsillo fácil de usar. Simplemente enchufe para encender y desenchufar para apagar. Compatible con :
iPhone o iPad con un conector Lightning.
Teléfonos Android con entrada Micro USB V8
Teléfonos Android con entrada Tipo C

Potente - 16000 rpm - fuerte pero suave brisa.
Bajo consumo de energía, aspas suaves y duraderas.

TM: Plástico
MD: 7.5 x 7.5 x 1.2 cm
TI: Tampografía



TEC054

CABLE USB MULTIPUERTOS

Cómodo y muy fácil de usar.
Cargador USB multifunción para PSP, teléfonos móviles y iPod, 2G para iPhone 3G 3GS.
PSP portátil y ligero para cargador de coche iPod.
Bueno para tener uno extra para viajar.

TM: Plástico
MD: 23.5 x 2 x 0.80 cm
TI: Tampografía / Gota Resina



TEC005

CABLE USB MULTIPUERTOS

No es necesario quitar el cargador original de casa.
Circuito de carga integrado para proteger tu iPhone de cargas eléctricas excesivas.
Plástico negro de gran impacto de calidad duradera.

M: Plástico
MD: 23 x 2 cm
TI: Tampografía / Gota Resina



TEC114

CABLE DE CARGA CON LLAVERO 3 EN 1

Excelente Cable Multi USB 3 en 1,
Compatible con:
Android (V8)
iPhone (Lightning),
Y (Tipo C).
Diseño Suspensible, Portátil y Ligero.

TM: Metal / Plástico
MD: 16 x 2.4 x 1.7 cm
TI: Tampografía



TEC053

CABLE ADAPTADOR DUAL

Cable conector USB para transferencia de datos con adaptador dúo, para iPhone, Android.
Ligero ergonómico y fácil de transportar.

TM: Plástico
MD: 16 x 3 x 3 cm
TI: Tampografía / Gota de Resina



TEC145

ADAPTADOR DE CORRIENTE INTERNACIONAL 4 EN 1

Este adaptador universal es una unidad compacta de una sola pieza con 4 adaptadores internacionales y proporciona un obturador de seguridad para protección infantil, una luz indicadora de encendido y un protector contra sobretensiones.

Te proporciona diferentes opciones de conexión para usar tus equipos en casi cualquier parte del mundo.

Cuenta con 4 clavijas retráctiles que se utilizan de la siguiente manera:

Para América, dos espigas planas

Para Europa, 2 espigas redondas

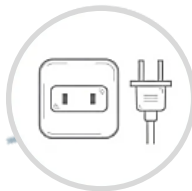
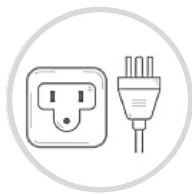
Para Reino Unido, 2 espigas rectangulares y una central

Para Australia, 2 espigas planas en diagonal.

TM: Plástico

MD: 23.5 x 2 x 0.80 cm

TI: Serigrafía / Tampografía



TEC082

LÁMPARA TOUCH

Lámpara TOUCH, que al tocar la parte trasera enciende. Puede usarse como cable de carga para Smartphone sólo con sistema Android.

TM: Plástico
MD: 9.5 x 9.5 cm
TI: Tampografía



TEC055

LÁMPARA USB FLEX

Lámpara USB FLEX con tecnología LED, ideal para conectarse en la computadora.

Voltaje de entrada de 5V y consumo de energía de 1.2 W.

TM: Silicón Flexible
MD: 16.9 x 1.8 x 0.9 cm
TI: Tampografía



TEC017

PRESENTADOR DE DIAPOSITIVAS LÁSER

Presentador de Diapositivas con Señalador Láser. Incluye estuche de aluminio de 18 x 3.5 cm. (Batería AAA No Incluida)

TM: Plástico / Acabado Rubber
MD: 14 x 1.2 cm
TI: Tampografía / G. Laser



TEC008

LENTES VR

Lentes de Realidad Virtual (VR) que permiten mirar y transitar alrededor de un espacio virtual como si estuvieras ahí por medio de un celular.

TM: Plástico
MD: 20 x 10 x 13 cm
TI: Serigrafía / Tampografía



Conecta

ESTUCHES

DALE UN MEJOR ESTILO A TU PROMOCIONAL



VAR008

CAJA CORTA DE CARTÓN

Caja para memoria USB corta ideal para guardar y presentar tus proyectos en caja individual. Por su diseño, acopla y mantiene la USB en perfectas condiciones.

TM: Cartón
MD: 7.7 x 3.1 x 1.5 cm
TI: Serigrafía / Tampografía



*Se Entrega Desarmada.
NO Incluye Memoria USB



VAR009

CAJA LARGA DE CARTÓN

Caja para memoria USB larga ideal para guardar y presentar tus proyectos en caja individual. Por su diseño, acopla y mantiene la USB en perfectas condiciones.

TM: Cartón
MD: 9.7 x 2.9 x 1.2 cm
TI: Serigrafía / Tampografía



*Se Entrega Desarmada.
NO Incluye Memoria USB

VAR010

CAJA GRANDE DE CARTÓN

Caja para memoria USB grande ideal para guardar y presentar tus proyectos en caja individual. Por su diseño, acopla y mantiene la USB en perfectas condiciones.

TM: Cartón
MD: 9.5 x 4.1 x 2.7 cm
TI: Serigrafía / Tampografía



*Se Entrega Desarmada.
NO Incluye Memoria USB

VAR002

ESTUCHE TRASLÚCIDO

Estuche de Plástico Traslúcido en forma rectangular, con cierre imantado.

**NO Incluye Memoria USB*

TM: Plástico
MD: 9.3 x 4.5 x 2.2 cm
TI: Tampografía



VAR004

ESTUCHE ENVOLVENTE

Estuche Envolvente con marco de plástico blanco para Memorias USB.

**NO Incluye Memoria USB*

TM: Plástico
MD: 9 x 9 x 2 cm
TI: Tampografía



VAR011

CAJA DE CARTÓN PARA USB TARJETA

Caja de cartón color blanco para Memoria USB en forma de Tarjeta.

**NO Incluye Memoria USB*

TM: Cartón
MD: 5.5 x 8.6 x 0.5 cm
TI: Serigrafía / Tampografía



VAR028

ESTUCHE PLÁSTICO PARA TARJETA

Increíble Estuche Plástico con Ventana Ideal para Memorias USB en forma de Tarjeta.

**NO Incluye Memoria USB*

TM: Plástico
MD: 10.4 x 7.3 x 0.9 cm
TI: Serigrafía / Tampografía



VAR001

ESTUCHE METÁLICO SIN VENTANA

Estuche Metálico Sin Ventana y esponja al interior.

TM: Metal
MD: 9 x 6.3 x 1.8 cm
TI: Serigrafía / Tampografía / Láser

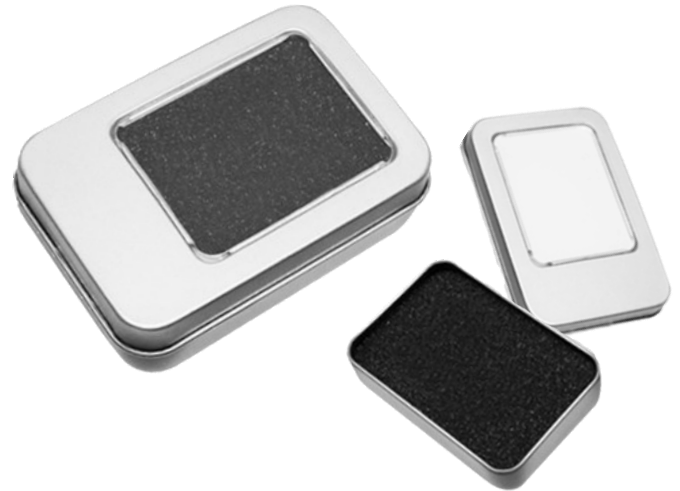


VAR003

ESTUCHE METÁLICO CON VENTANA

Estuche Metálico Con Ventana y esponja al interior.

TM: Metal
MD: 9.5 x 6.9 x 2 cm
TI: Serigrafía / Tampografía / Láser



VAR007

ESTUCHE METÁLICO JUMBO

Estuche Metálico Jumbo, con esponja al interior.

TM: Metal
MD: 14 x 1.2 cm
TI: Serigrafía / Tampografía / Láser



VAR017

ESTUCHE METÁLICO PARA BOLÍGRAFO

Caja de metal y esponja en el interior para la colocación de bolígrafos USB, u otro tipo de bolígrafos de oficina. Teniendo un acabado liso o con impresión de logo a color, láser o relieve.

TM: Metal
MD: 17.5 x 3.5 x 1.8 cm
TI: Serigrafía / Tampografía / Láser



VAR013

BOLSA DE TERCIOPELO PARA USB

Bolsa de terciopelo rectangular con cierre de cordón. El relleno suave protege la memoria USB de arañazos de una manera atractiva y elegante. Destaca tu proyecto imprimiendo tu marca en el frontal.

**NO Incluye Memoria USB*

TM: Terciopelo
MD: 119 mm x 82.5 mm
TI: Serigrafía



VAR014

BOLSA DE TERCIOPELO PARA BOLÍGRAFO

Puede aumentar los finos resultados de su bolígrafo USB con esta funda hecha de terciopelo negro. Cuando esté en exposiciones u otros lugares de exhibición, querrá dejar que la belleza de su producto salte a la vista del espectador.

**NO Incluye Memoria USB*

TM: Terciopelo
MD: 11 x 24 x 9
TI: Serigrafía



TRANSFORMA CON NOSOTROS

ENVÍANOS TU DISEÑO



CONECTA CON NOSOTROS



